

•  
•  
•

## Workshop 16 juni 2004



©StockVision 2004. Alle rechten voorbehouden. Beleggen houdt in dat u risico neemt. Wij aanvaarden geen aansprakelijkheid voor schade voortvloeiend uit het gebruik van deze workshopsheets.

•

•  
•  
•

## THEMA



- ❖ **Vorming hogere bodem biedt nieuwe instapkansen.**
  
- ❖ **Met goede fondsselectie en/of opties kunt U trouwens altijd verdienen!**
  
- ❖ **Kijk eens naar Europa en USA**

•

•  
•  
•

## AGENDA

 StockVision

- Introductie StockVision
  - Candlestick grafieken pure noodzaak in volatiele beurs
  - Introductie van indicatoren als hulpmiddel voor trendanalyse
  - Marktanalyse
  - Op zoek naar goede aandelen in AEX + Europa
  - Op zoek naar goede aandelen in Amerika
- • • • • • • •

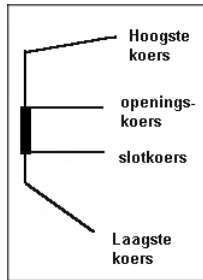
•  
•  
•

## Wat doen wij?

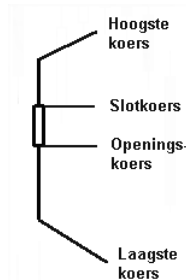
- TA software StockVision + AEX/Europa/USA
  - Nieuwsbrief → AEX+Europa: wekelijks+ dagtips  
→ USA: maandelijks
  - Educatieve Workshops
  - Coaching en begeleiding
  - Lezingen voor beleggingsclubs
- • • • • • • •

# Candlestickgrafieken

Stockvision



Dalende dag

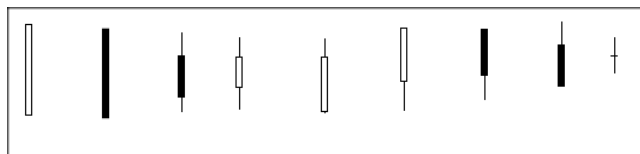


Stijgende dag

# Candlestick grafieken

Stockvision

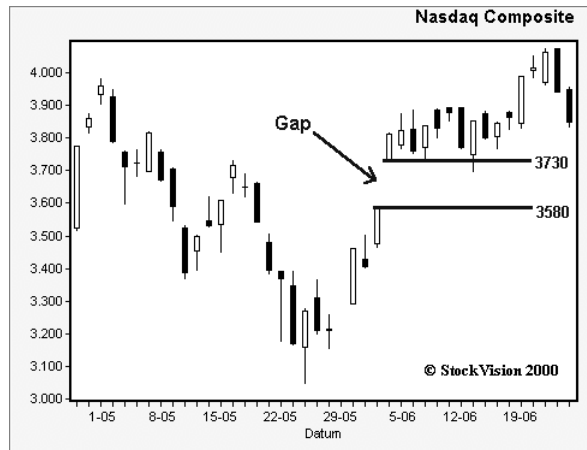
## Verschillende vormen



# Candlestick grafieken

StockVision

## Gaps



# Omkeerpatronen

StockVision

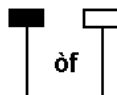
## ENKELVOUDIGE OMKEERPATRONEN

**TOP**

doji

hanging man

vallende ster



**BODEM**

doji

hamer

omgekeerde hamer

© StockVision 2001

# Omkeerpatronen

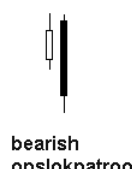
Stockvision

## MEERVOUDIGE OMKEERPATRONEN IN DE CANDLESTICKGRAFIEK

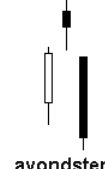
TOP



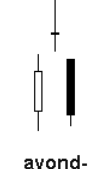
donkere wolk



bearish opsloppatroon

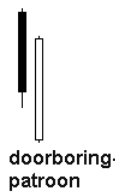


avondster

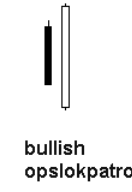


avonddojister

BODEM



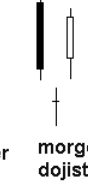
doorboringpatroon



bullish opsloppatroon



morgenster



morgendojister

# Indicatoren

Stockvision

1. **Moving Averages: trendvolgend**
2. **Oscillators: meet interne kracht van de trend**
  - a) **momentum**
  - b) **RSI**
  - c) **DMI/ADX**

## Moving Averages

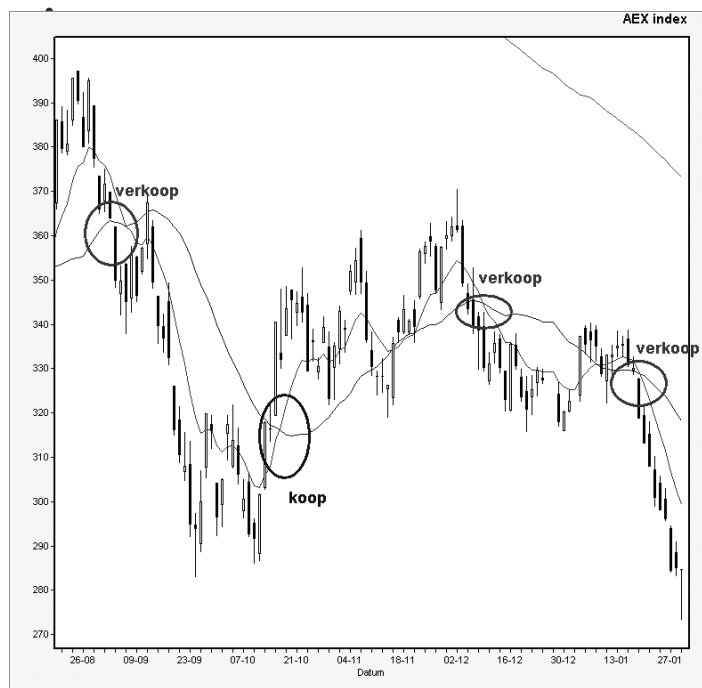
Stockvision

1. **Wat is Moving Average?**
2. **Verschil Moving Average en Exponentieel Moving Average**
3. **EMA-10 vs MA-26: indicator**

**Kruizing EMA-10 neerwaarts door MA-26: verkoopsignaal**  
**Kruizing EMA-10 opwaarts door MA-26: koopsignaal**

4. **MA-200: gebruikt voor lange termijn trend**

**Na zware daling is aandeel/index boven MA-200 uitgebodemd.**  
**Tijdens zware correctie werkt MA-200 als belangrijk steunniveau en uiterste stoploss.**



Stockvision

# Momentum

Stockvision

## Momentum:

- meet de trendverandering op dagbasis tov verleden
- geeft indicatie snelheid stijgen/dalen
- Default: 10-daags

- Formule:

$$M(x) = 100 * S(x)/S(x-n) - 100$$

S(x) = slotkoers van dag x

N = de opgegeven periode

S(x-n) = slotkoers van n dagen geleden



## Relatieve Sterkte Index (RSI)

Stockvision

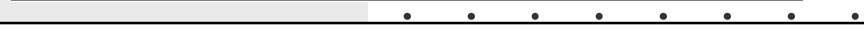
**RSI:** meet de balans tussen kopers en verkopers

- schaal: 0-100
- boven 70: overbought      boven 80: als zeer korte termijn (bijv. 5 daags)
- onder 30: oversold      onder 20: als zeer korte termijn (bijv. 5 daags)
- Default: 14 daags

• **Formule:**

$$\text{RSI} = 100 - \left( \frac{100}{1 + \text{RS}} \right)$$

$$\text{RS} = \frac{\text{Gemiddelde van x dagen hoger slot}}{\text{Gemiddelde van x dagen lager slot}}$$



## Directional Movement index (DMI)

Stockvision

- Geeft indicatie hoe trendgevoelig een bepaalde koers is en in welke overheersende richting (directional) de koers zich beweegt (movement).
- DMI bestaat uit rode kooplijn (DMI+) en uit groene verkooplijn (DMI-):  
Kooplijn meet de trend van de hoogste koersen in periode van n dagen.  
Verkooplijn meet de trend van de laagste koersen in periode van n dagen.  
Opwaartse kruizing kooplijn door verkooplijn geeft koopsignaal.  
Opwaartse kruizing verkooplijn door kooplijn geeft verkoopsignaal.
- Default: 14 dagen
- ADX (Average Directional Movement index) meet mate betrouwbaarheid van een trend: > 20 geeft hoogste betrouwbaarheid
- Formules: erg gecompliceerd, zie vakliteratuur!



•  
•  
•

## Grafiek analyse

Stockvision 

1. **Middellange termijn beeld:** Point and Figure daggrafiek

Bepaal trend met koersdoel

2. **Korte termijn beeld:** Candlestick daggrafiek

Verfijning in- en uitstappen:

- a) patronen Candlestick
- b) indicatoren (Momentum, RSI, DMI/ADX)

•

•

•

•

•

•

•

•

•

•

•

•

•

•

•

•

•

•

•

•

•

•

•

•

•

•

•

•

•

•

•

•

•

•

•

•

•

•

•

•

•

•

•

•

•

•

•

•

•

•

•

•

•

•

•

## Marktanalyse

Stockvision 

- **Nasdaq Composite**
- **Dow Jones**
- **AEX**
- **Euro/dollar**
- **Olieprijs**

•

•

•

•

•

•

•

•

•

•

•

•

•

•

•  
•  
•

## Kanshebbers in AEX



**Chemie:** Kon.Olie

**Financials:** Fortis, ING, Aegon

**Technologie:** bijv. Getronics

**Gezondheidszorg:** Crucell , Akzo

**Onroerend goed:** Corio

**Uitzendbureau:** Brunel, Randstad, Vedior

**Voeding:** CSM !!!!!, Wessanen, Numico, Heineken, Unilever

**Overigen:** Stork !!!!!, Arcadis, Athlon, Hunter Douglas, Imtech,  
Twentsche Kabel

**Japan:** Intereffect japan warrant, speculatief !!!!!

• • • • • • • •

•  
•  
•

## Kanshebbers in Europa



1. **Technologie:** SAP
2. **Financials:** Credit Agricole, Deutsche Bank, Erste Bank Osterreich, KBC, Zurich Financial, etc.
3. **Energie:** RWE (>39), Endesa, Fortum
4. **Gezondheidszorg:** Smith and Nephew, Fresenius Medcare
5. **Household:** Reckit Benckiser
6. **Luxe:** Adidas Salomon, Christian Dior, LVMH
7. **Olie:** Statoil, Repsol-Ypf
8. **Onroerend goed:** British Land
9. **Pharma:** Elan Corp, Novo Nordisk, Lundbeck
10. **Telecom:** Ericsson
11. **Toerisme:** Carnival
12. **Voeding:** Coca Cola (HBC), Pernod Ricard, Imperial Tobacco (tabak), Metro
13. **Automobiel:** Porsche (erg duur)

• • • • • • • •

## Kanshebbers in USA

Stockvision

### Lange termijn:

1. **Aetna (financial)**
2. **Apollo (education)**
3. **Boston Scientific (healthcare)**
4. **Gilead Sciences (biopharma)**
5. **SLM (financial)**
6. **St. Jude Medical (healthcare)**
7. **Stryker Corp**
8. **Teva Pharmaceuticals**
9. **United Health Group**
10. **Countrywide Financial**

### Lange termijn fondsen USA bijgehouden in maandelijkse USA nieuwsbrief!

Overzicht van alle performance-waarden

Alle categorieën Favorieten Alle sectoren 31 december over 5 jaar Maximale performance Performance per jaar

Naam fonds	Koers 31-12-03	Koers 5-04-04	Totaal rend.	2004	2003	2002	2001	2000	1999
Internat. Game Tech	35.70	46.82	670	31	88	11	42	136	-16
Teva pharmaceuticals	56.71	64.20	531	13	47	25	-16	104	76
United Health Group	58.18	67.00	522	15	39	18	15	131	23
Apollo Group	67.81	90.00	498	33	54	47	37	145	-41
Gilead Sciences	58.28	57.92	465	-1	71	3	58	53	32
St Jude Medical	61.35	73.58	428	20	54	2	26	100	10
Stryker corp	85.01	94.30	243	11	27	15	15	45	26
Boston Scientific	36.76	45.81	242	25	73	76	76	-37	-18
SLM	37.68	42.20	164	12	9	24	24	61	-12
Aetna	67.58	94.70	141	40	64	25	-20	47	-29

Gemiddeld rendement sinds 1 jan 2004: + 19,9 %

Dollareffect sinds 1 jan 2004: + 5,0 %

Totaal effectief rendement: + 25,9 %

Sinds 1 jan 2004 deed AEX + 4,3%

**Let wel!: Deze fondsen bij voorkeur kopen na een forse, maar wel toelaatbare correctie! Dollareffect sinds 1 jan 1999 is -3 %!**

Top 30 van USA nieuwsbrieffondsen  
sinds 1 januari 2004

Overzicht van alle performance-waarden			
Alle categorieën	Portefeuille	Alle sectoren	Sinds 31-12-03
Naam fonds	Koers 31-12-03	Koers 6-04-04	Stijging / Daling %
Sepracor	23.93	49.81	108.15
ImClone Systems	39.66	57.85	45.86
Juniper	18.68	27.07	44.91
Protein Design Labs	17.90	25.09	40.17
Nortel Networks	4.23	5.90	39.48
Aethna	67.58	93.80	38.80
Apollo Group	67.81	89.91	32.59
Internat. Game Tech	35.70	46.47	30.17
Akamai	10.76	13.99	30.02
Scientific Atlanta	27.30	34.19	25.24
Perkin Elmer	17.07	21.33	24.96
Boston Scientific	36.76	45.45	23.64
Vitesse Semiconductor	5.85	7.23	23.59
CentexPoint Energy	9.69	11.85	22.29
St. Jude Medical	61.35	74.65	21.68
Aon	23.94	28.99	21.09
Forest Laboratories	61.80	74.53	20.70
Medicus Pharmaceutical	35.65	41.71	17.00
Countywide Financial	75.85	88.50	16.68
Andrx group	24.04	27.91	16.10
Allegheny energy	12.76	14.74	15.52
United Health Group	58.18	67.18	15.47
Abgenix	12.35	14.26	15.47
AFLAC	36.18	41.67	15.17
Adv. Micro Devices	14.90	17.10	14.77
eBay Inc.	64.61	74.10	14.69
Novell	10.53	12.05	14.43
American Intern. Group	66.28	75.82	14.39
Walt Disney	23.33	26.53	13.97
Provident Financial	11.64	13.25	13.83

Top 30 USA in 2004

